

stichting kinderopvang

SK 

hilversum

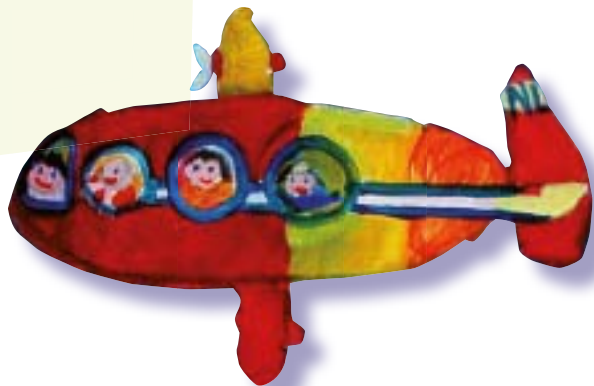
peuterspeelzaal



dat gun je ieder kind

PSZ

Stichting Kinderen



Spelen en ontdekken

Kinderen zijn van nature nieuwsgierig, altijd op zoek naar nieuwe ervaringen. Ons uitgangspunt is dat kinderen zich op eigen kracht en op eigen initiatief ontwikkelen. Onze peuterspeelzaalleidsters begeleiden en stimuleren ze daarbij. De peuterspeelzaal biedt een veilige en gezellige omgeving waar uw kind lekker met leeftijdgenootjes kan spelen.



Opvang Hilversum

Welkom bij SKH

SKH staat voor Stichting Kinderopvang Hilversum. En voor plezier en kwaliteit in kinderopvang. SKH heeft verspreid over Hilversum bijna veertig locaties voor de opvang van kinderen in de leeftijd van nul tot dertien jaar. Dit zijn kinderdagverblijven, peuterspeelzalen en naschoolse opvangcentra. Op onze peuterspeelzalen kunnen kinderen van twee en drie jaar enkele dagdelen per week komen spelen. De opvang vindt plaats onder deskundige leiding en in een eigen kleine groep.

Samen spelen, samen leren

Naar de peuterspeelzaal gaan, is in de eerste plaats leuk voor kinderen. Peuters kunnen er in een uitdagende omgeving met andere kinderen spelen en zo zichzelf en de wereld ontdekken. Met de kinderen wordt gezongen, gelezen, geknutseld en spelletjes gedaan om de motorische ontwikkeling en de creativiteit te stimuleren. Daarbij is de ontwikkeling

van hun taal- en spreekvaardigheid heel belangrijk. Verder stimuleren wij kinderen elkaar te helpen, samen te werken, te delen en rekening te houden met elkaar.

Kwaliteit

Voor al onze peuterspeelzalen geldt dat ze voldoen aan hoge kwaliteitseisen op het gebied van veiligheid, hygiëne en medewerkers. Onze peuterspeelzaalleidsters zijn goed opgeleid en weten hoe ze de ontwikkeling van peuters op een speelse manier kunnen stimuleren. Om ervoor te zorgen dat alle leidsters eenzelfde SKH-visie nastreven, volgt iedereen een communicatietraining en een training pedagogisch handelen. Onze pedagogische werkwijze heet Kind Centraal. Meer informatie over Kind Centraal en het pedagogisch beleid van SKH vindt u op onze website www.kinderopvanghilversum.nl.



Een ochtend op de peuterspeelzaal

Peuters hebben behoefte aan regelmaat en herkenning. Een duidelijke dagindeling geeft peuters houvast, waardoor ze weten waar ze wanneer aan toe zijn. Die indeling kan per vestiging iets afwijken, maar bestaat in ieder geval uit de volgende onderdelen:

- Binnenkomst. Bij binnenkomst worden de kinderen samen met hun ouder(s) door de leidster verwelkomd. Na een spelletje of het lezen van een boekje wordt er afscheid genomen;
- Kringgesprek. In de kring lezen we voor, zingen we of praten we over een bepaald thema;
- Eet- en drinkmoment. In de pauze kunnen de peuters iets drinken en hun fruit eten;
- Vrij spelen (binnen of buiten);
- Activiteit, zoals kleien, verven, knippen of plakken. Vaak hebben de knutselwerkjes een bepaald thema: bijvoorbeeld dieren-dag, carnaval of lente;
- Ophalen.

Openingstijden

Peuters kunnen tijdens schoolweken enkele dagdelen per week bij een van onze peuterspeelzalen komen spelen. Tijdens vakanties van de basisschool, erkende feestdagen en jaarlijks op een of twee sluitingsdagen van SKH zijn onze peuterspeelzalen gesloten. Welke combinatie van dagen per week uw kind naar de speelzaal kan, verschilt per peuterspeelzaal. Een dagdeel duurt drie uur, bijvoorbeeld van 8.30 tot 11.30 uur of van 9.00 tot 12.00 uur, dit verschilt per vestiging. U kunt de openingstijden van de verschillende peuterspeelzalen nalezen op onze website. Voor ouders met een voorkeur voor langere openingstijden is op enkele peuterspeelzalen verlengde peuteropvang mogelijk. Dit is opvang van 8.00 tot 13.00 uur.



Eigen groep

Een peuterspeelzaalgroep bestaat uit vijftien kinderen en een vaste, gediplomeerde leidster. De peuters komen minimaal twee dagdelen per week, zodat ze zich veilig en vertrouwd voelen op de peuterspeelzaal. Omdat de kinderen totdat ze naar de basisschool gaan in dezelfde groep blijven, leren ze elkaar en de leidster(s) goed kennen. Daarnaast is er regelmatig een stagiaire op de groep en werken we zo veel mogelijk met vaste vrijwilligers.

Wennen

In het begin is het natuurlijk heel spannend om naar de peuterspeelzaal te gaan. Bij het eerste bezoek aan de speelzaal maken we afspraken over de wenperiode. Deze wenperiode kan per kind verschillen en wordt in overleg met u bepaald. Uw peuter kan geleidelijk wennen aan de leidster en het afscheid nemen. De breng- en haaltijden kunnen dan afwijken van de gangbare tijden. Ook is het wenselijk dat u in het begin (een deel van) de ochtend aanwezig blijft.

Feest

Elk jaar besteden we uitgebreid aandacht aan feestdagen als Sinterklaas, Kerstmis en Pasen. Deze feesten komen in allerlei activiteiten terug. Natuurlijk worden ook de verjaardagen van de kinderen met z'n allen gevierd. Dejarige mag zelf een muts uitkiezen en ouders en grootouders zijn van harte welkom het feestje mee te vieren!



Verskillende peuterspeelzalen

Verspreid over Hilversum heeft SKH tien peuterspeelzalen, waaronder een Engelstalige en twee Montessorispeelzalen. Op een aantal peuterspeelzalen bieden wij verlengde peuteropvang (VPO) aan en op sommige speelzalen werken we met voor- en vroegschoolse educatie (VVE).

Verlengde peuteropvang (VPO)

Op een aantal kinderdagverblijven en peuterspeelzalen biedt SKH verlengde peuteropvang (VPO) aan. VPO is voor kinderen van twee tot vier jaar en duurt van 8.00 tot 13.00 uur. VPO wordt aangeboden op een aantal ochtenden op verschillende locaties. VPO valt onder de Wet kinderopvang, dit betekent dat ouders die beiden werken in aanmerking kunnen komen voor kinderopvangtoeslag. Het is mogelijk dagdelen 'gewone' peuterspeelzaal te combineren met dagdelen VPO.

Voor- en vroegschoolse educatie (VVE)

Op enkele peuterspeelzalen werken wij met een methode voor voor- en vroegschoolse educatie. Dit is voor alle kinderen een goede voorbereiding op de basisschool, maar ook kunnen ontwikkelingsachterstanden zo vroeg mogelijk worden opgespoord en verholpen. De gemeente Hilversum vindt het belangrijk dat zo veel mogelijk kinderen kunnen profiteren van VVE. Daarom betaalt de gemeente in een aantal gevallen mee aan de ouderbijdrage. Wilt u weten of u in aanmerking komt voor een lager tarief of volledige vergoeding, lees dan de criteria op onze website of neem contact op met de afdeling plaatsing van SKH (035 – 683 44 99 of plaatsing@kinderopvanghilversum.nl). Zie voor meer informatie ook onze uitgebreide VVE-brochure.



Nieuwsgierig geworden?

Kom dan eens kijken op een van onze vestigingen om de sfeer te proeven. U kunt daartoe een afspraak maken via de manager peuterspeelzalen op het nummer 035 - 683 44 99.

Aanmelden

Wilt u uw kind aanmelden voor een van onze peuterspeelzalen en/of voor verlengde peuteropvang? Vul dan op onze website www.kinderopvanghilversum.nl het aanvraagformulier in of vraag via de afdeling aanmelding een inschrijfformulier aan: 035 - 683 44 99 of aanmelding@kinderopvanghilversum.nl. Aanmeldingen voor verlengde peuteropvang worden op volgorde van binnenkomst behandeld. Bij de inschrijving kunt u een voorkeur voor drie peuterspeelzalen opgeven. U kunt uw kind aanmelden na zijn of haar eerste verjaardag. Wij adviseren u dit zo snel mogelijk te doen zodat wij met het maken van de planning rekening kunnen houden met uw wensen. U hoort uiterlijk drie maanden voor de gevraagde ingangsdatum waar en op welke dagen er plaats is voor uw kind.

Vragen?

Heeft u vragen of wilt u meer weten over de peuterspeelzalen met een eigen werkwijze, VPO en/of VVE? U kunt ons tijdens werkdagen telefonisch bereiken via ons algemene nummer 035 - 683 44 99 of kijk wanneer u wilt op onze website: www.kinderopvanghilversum.nl. Hier kunt u ook onze algemene voorwaarden nalezen.



peuterspeelzalen

Locaties peuterspeelzalen

International Playgroup

Rembrandtlaan 30-A
1213 BH Hilversum
035 - 647 22 89

Het Talud

Badhuislaan 10
1217 SK Hilversum
035 - 622 1996

Klein Elckerlyc

Schuttersweg 36-A
1217 PZ Hilversum
035 - 623 22 25

Montessori Centrum

Tesselschadelaan 16
1217 LH Hilversum
06 - 410 959 81

De Ribbelhoek

Van Hogendorpstraat 1-B
1215 EG Hilversum
035 - 624 78 17

't Spinnetje

De Meent 4-A
1218 CB Hilversum
035 - 693 31 39

Steintje

Anton Philipsweg 9
1223 KZ Hilversum
035 6426058

Wilhelmini

Eikbosserweg 166
1213 SB Hilversum
035 - 623 80 11

Marimba

Minckelersstraat 77
1223 LD Hilversum
035 - 685 52 55

Montessori-Zuid

Admiraal de Ruyterlaan 35-A
1215 LV Hilversum
06 - 410 959 80

De Speeldoos

Augustinushof 61-A
1216 LD Hilversum
035 - 622 90 52



peuterspeelzalen  kinderdagverblijven  naschoolse opvang

Centraal Bureau
Jan van der Heijdenstraat 38
Postbus 1064
1200 BB Hilversum
035 - 683 44 99



info@kinderopvanghilversum.nl www.kinderopvanghilversum.nl